

A2.1 Campanie de informare, conștientizare, sensibilizare și motivare pentru atragerea și menținerea resurselor umane calificate în școli defavorizate prin participare la programe de formare și dezvoltare profesională continuă.

Ereditate, Mediu, Educație în Dezvoltarea Umană

La seminar vei descoperi și învăța lucruri despre influența eredității, mediului și educației asupra dezvoltării umane. Puține sunt domeniile în care psihologii se pun de acord. Cu privire la ereditate, mediu, educație, cei trei factori ai dezvoltării, se recunoaște în unanimitate rolul lor în dezvoltarea umană, chiar dacă în istoria gândirii psihologice au existat fie accente puse excesiv pe ereditate (ambientaliste), fie pe educație (interacționiste).

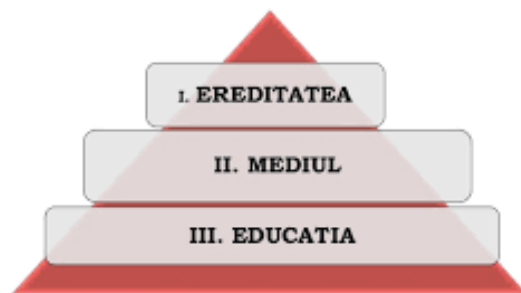
DidactForm

POCU/73/6/6/106758

Cadre DIDACTice
FORMate pentru educație
incluzivă de calitate

În literatura anglo-saxonă figurează doar ereditatea și mediul, educația fiind socotită în cadrul mediului social.

FACTORII CARE DETERMINĂ DEZVOLTAREA PERSONALITĂȚII



Sesiune susținută de Conf. univ. dr. Ioana Lepădatu
16 octombrie 2018, Bârlad

A2.1 Campanie de informare, conștientizare, sensibilizare și motivare pentru atragerea și menținerea resurselor umane calificate în școli defavorizate prin participare la programe de formare și dezvoltare profesională continuă.

Ereditate, Mediu, Educație în Dezvoltarea Umană

La seminar vei descoperi și învăța lucruri despre influența eredității, mediului și educației asupra dezvoltării umane. Puține sunt domeniile în care psihologii se pun de acord. Cu privire la ereditate, mediu, educație, cei trei factori ai dezvoltării, se recunoaște în unanimitate rolul lor în dezvoltarea umană, chiar dacă în istoria gândirii psihologice au existat fie accente puse excesiv pe ereditate (ambientaliste), fie pe educație (interacționiste).

DidactForm

POCU/73/6/6/106758

Cadre DIDACTice
FORMate pentru educație
incluzivă de calitate

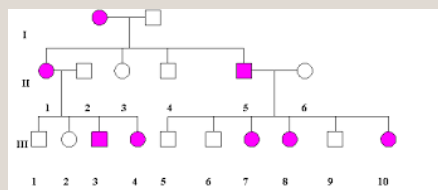
În literatura anglo-saxonă figurează doar ereditatea și mediul, educația fiind socotită în cadrul mediului social.

FACTORII CARE DETERMINĂ DEZVOLTAREA PERSONALITĂȚII



Sesiune susținută de Conf. univ. dr. Ioana Lepădatu
16 octombrie 2018, Bârlad

EREDITATEA



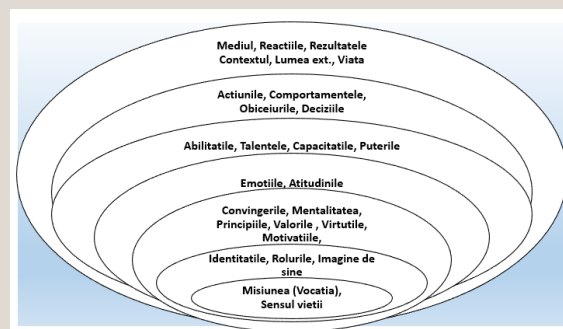
EDUCAȚIA



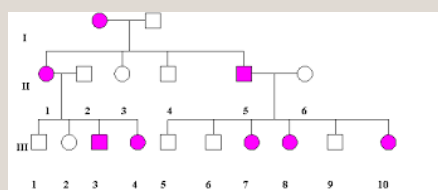
Pentru informații suplimentare legate de proiect ne puteți contacta la:

Asociația "Societatea Națională Spiru Haret pentru Educație, Știință și Cultură" - Adresa: Strada Italiană, nr.28, sector 2, București;
Website: didactform.snsh.ro ; e-mail: didactform-106758@snsh.ro; Tel. 021.455.10.51.

MEDIUL



EREDITATEA



EDUCAȚIA



Pentru informații suplimentare legate de proiect ne puteți contacta la:

Asociația "Societatea Națională Spiru Haret pentru Educație, Știință și Cultură" - Adresa: Strada Italiană, nr.28, sector 2, București;
Website: didactform.snsh.ro ; e-mail: didactform-106758@snsh.ro; Tel. 021.455.10.51.

MEDIUL

